

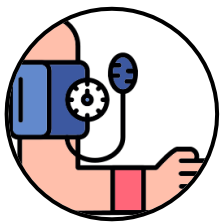
## 婦產科衛教系列(21) - 妊娠高血壓及子癇前症

妊娠合併高血壓是一種危險的妊娠併發症，需密切監控與管理。  
主要類型包括：

- (1) 妊娠性高血壓：孕期血壓升高( $\geq 140/90$  mmHg)，但無蛋白尿。
- (2) 子癇前症：多於 20 週後發生，伴隨蛋白尿或水腫，情況較嚴重。
- (3) 子癇症：子癇前症合併抽搐，屬緊急狀況。
- (4) 慢性高血壓：孕前已有或 20 週前出現高血壓，或產後 12 週仍未恢復。

- 高風險族群：高齡初產婦、多胞胎、慢性疾病（如高血壓、糖尿病、腎病）、家族史、BMI $\geq 24$  及吸菸者。
- 妊娠高血壓可能導致胎兒生長遲滯、早產或胎兒窘迫，嚴重時需提前分娩。

### 注意事項：



早晚量血壓



規律產檢



多休息



低鹽飲食



遵從醫囑用藥

- 密切觀察血壓和胎動變化，若出現頭痛加劇、視覺改變或胎動異常等症狀，應立即返診，以降低母胎風險。

諮詢專線：(03) 3613141 轉 22473 (婦產科衛教室)

27452、23327(產房)

28581、28582(婦產科病房)

護理部製 115.04

