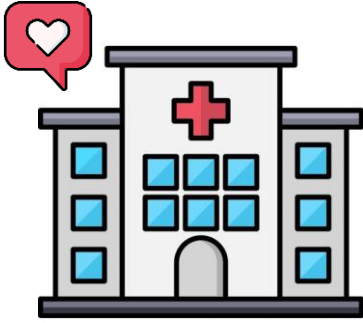


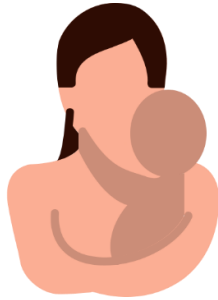


婦產科衛教系列(11)-增加奶水分泌的 10 大要訣

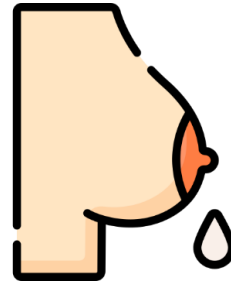
1 在母嬰親善醫院檢查與生產



2 出生後盡早肌膚接觸



3 除了母乳還是母乳



4 不限時間且經常的哺乳



5 實施 24 小時親子同室



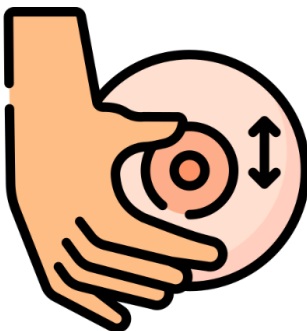
6 確保寶寶含乳姿勢正確吃到奶水



7 吸完一邊乳房後再餵另一邊

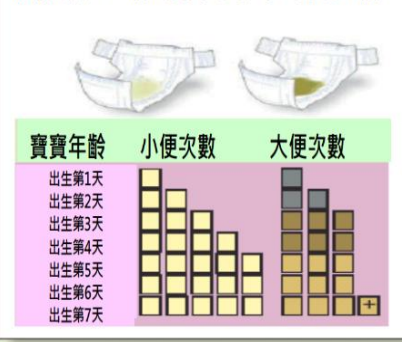


8 除非和寶寶分開不需要刻意擠奶



9 確認寶寶吃得夠不隨意添加其他食物

尿布的數量 - 測量寶寶喝到多少奶水的方法



10 有問題隨時求援

聖保祿醫院

母乳哺育諮詢專線

03-3613141 轉 23331

國民健康署

母乳諮詢專線

0800-870-870

諮詢專線：(03) 3613141 轉 22473 (婦產科衛教室)

28581、28582(婦產科病房)
825051 B4-063 護理部製 115.04



網頁



影片