

一、什麼是副睪丸炎？

副睪丸是附著在睪丸外側連接睪丸與輸精管。副睪丸炎是很常見的泌尿道疾病，發生在任何年齡層。急性副睪丸炎的症狀是副睪丸腫、痛，經過藥物控制後，約幾天後即可改善；如果症狀超過六週，則演變為慢性副睪丸炎。

副睪丸炎的原因為含細菌的尿液從尿道逆流，經輸精管到副睪丸，引起發炎(正常時不應該有此逆流)，但無菌的尿液逆流，也可能造成化學性的發炎。過度費力的運動也可能引起逆流，尤其膀胱很漲的時候。有些感染會從身體的其他部位傳到副睪丸。雖然副睪丸炎通常是感染引起的，但細菌培養常常無法找到確定的菌種，感染嚴重時則會影響鄰近的睪丸。

丸。

二、副睪丸炎的症狀

- 1.副睪丸炎的症狀是漸漸發生的陰囊痛，一般會維持幾天。
- 2.開始時副睪丸（睪丸旁邊）會有壓痛感，疼痛及腫脹漸漸擴大，甚至到整個睪丸，陰囊外會呈暗紅色，副睪丸炎大多是單側的。
- 3.有時會合併有發燒、畏寒的情形。
- 4.偶有頻尿、小便時疼痛、尿道有分泌物等。
- 5.提高陰囊時，疼痛會減輕。

三、副睪丸炎會作哪些檢查？

醫師會評估病情做相關檢查，包含血液、尿液檢查及超音波檢查等。

四、副睪丸炎的治療

- 1.必須給予口服抗生素治療，發燒合併敗血症時，需住院給予抗生素治療。
- 2.多休息。
- 3.冰敷腫脹處。
- 4.止痛消炎藥使用。
- 5.陰囊腫大可能需2-6週才會逐漸恢復正常。



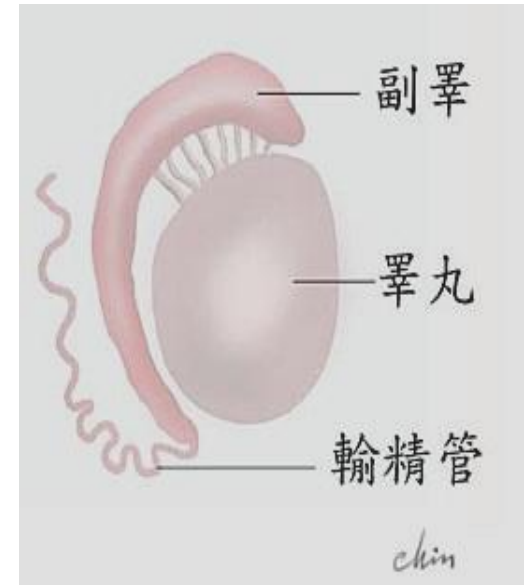
外科衛教系列 (22)

副睪丸炎



護理部印製

查詢專線：(03) 3613141 轉
7385、7386 (3C 病房)
109.12 825104 B42390



聖保祿醫院