

全方位健康檢查

專案項目	檢查細項	腦心	腫瘤	全方位
一般檢查	身高、體重、血壓、脈搏、BMI、體脂肪、視力辨色力、氣壓式眼壓	●	●	●
聽力檢查	純音氣導測試(500.1000.2000Hz)		●	●
醫師理學檢查	系統評估檢查	●	●	●
尿液常規檢查	尿糖、尿蛋白、尿潛血等16項	●	●	●
血液常規檢查	紅血球、白血球、血色素等14項	●	●	●
肝功能檢查	SGPT、SGOT、白蛋白等7項	●	●	●
肝炎檢查	B型肝炎表面抗原HBsAg、B型肝炎表面抗體Anti-HBs C型肝炎病毒抗體Anti-HCV	●	●	●
膽、腎、胰臟功能檢查	總膽紅素T-BIL、直接膽紅素D-BIL 肌酸酐Cr、尿素氮BUN、澱粉酶Amylase	●	●	●
血脂肪檢查	三酸甘油脂TG、總膽固醇T-CHOL 高密度脂蛋白HDL、低密度脂蛋白LDL	●	●	●
痛風、心肌功能檢查	尿酸UA、乳酸脫氫酵素LDH、肌酸磷化酵素CPK	●	●	●
心血管危險因子	高敏感度C反應蛋白hsCRP、脂蛋白LP(A) 同半胱氨酸 Homocysteine	●	●	●
血糖檢查	飯前血糖AC、糖化血色素HbA1c	●	●	●
甲狀腺功能檢查	甲狀腺素刺激素TSH	●	●	●
	游離甲狀腺素Free T4		●	●
電解質檢查	鈉Na、鉀K、氯Cl、鈣Ca	●	●	●
癌症標記篩檢	甲型胎兒蛋白AFP、癌胚抗原CEA、胰臟癌篩CA-199 扁平上皮細胞癌SCC、鼻咽癌EB-VCA IqA		●	●
	卵巢癌篩檢CA-125、乳癌篩檢 CA-153【適女性】		●	●
	攝護腺(前列腺)抗原PSA【適男性】		●	●
			●	●
組織發炎、類風濕因子檢查	C反應蛋白 CRP、類風濕因子 RF		●	●
儀器檢查	靜式心電圖 EKG、動脈硬化檢測--血管阻塞ABI	●	●	●
肺功能檢查	肺活量檢測		●	●
超音波檢查	腹部超音波檢查	●	●	●
	彩色心臟超音波	●		●
	乳房超音波、婦科超音波【適女性】		女	女
	頸動脈超音波	男女	男	男
內視鏡檢查	無痛胃鏡及全大腸鏡、經胃鏡採集細胞染色法		●	●
放射科影像檢查	胸部X光攝影Chest PA、腰椎攝影L-Spine	●		●
	腰椎攝影L-Spine、腹部攝影KUB		●	●
	骨質密度檢查DXA	●	●	●
	雙側乳房攝影檢查【適女性】		女	女
	腦部磁共振造影檢查Brain MRI	●		●
	全身磁共振造影檢查Whole body MRI		●	●
	全景寶石電腦斷層--心臟冠狀動脈血管及鈣化分析	●		●
全景寶石電腦斷層--肺部腫瘤檢查		●	●	
婦科檢查	子宮頸薄層抹片【適女性】		女	女
	人類乳突病毒HPV【適女性】			女
健檢服	個人專屬休閒套裝一套	●	●	●
餐飲服務	提供精緻營養餐點		●	●
報告書綜合解說	由醫師為您詳盡解說報告、提供健康手冊	●	●	●
		39000元	50000元	75000元

新
新

- 諮詢時間：周一~周五8:00~17:00、周六上午8:00~12:00
- 諮詢專線：(03)3773341、(03)3613141分機3156
- 檢查地點：聖保祿醫院 C棟B2 健康管理中心一區



任一套組加做 【全景寶石】電腦斷層檢查

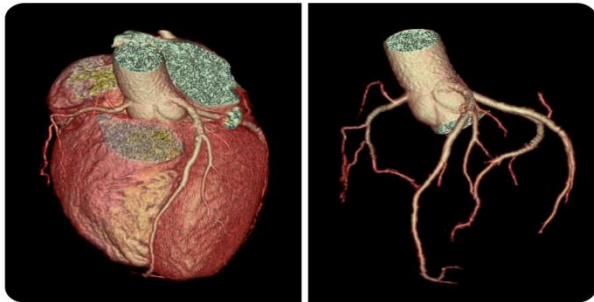
可享專案價優惠 **需預約**

REVOLUTION CT 8K-HD 全景寶石能譜電腦斷層

全國第6台
桃竹苗第一部
頂級電腦斷層
與台大、新光
醫院同步

冠狀動脈血管及鈣化分析 **23000元**

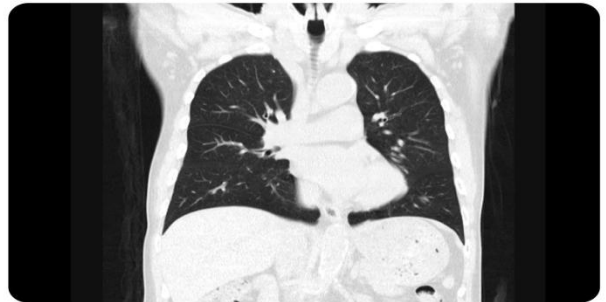
偵測冠狀動脈狹窄部位及程度，功效比擬心導管檢查卻不具侵入性。



適用對象：
心律不整、心跳過速、有置放血管支架者、高血壓、糖尿病、高血脂、抽煙、冠心症家族史、心絞痛等。

肺部腫瘤檢查 **6000元**

可偵測出微小肺部病灶，例如腫瘤、纖維化。



適用對象：
有吸煙習慣、與油煙為伍的廚房工作者、有肺結核病史者、胸部X光異常、長期咳嗽等。

1 業界
最快心臟
BEAT

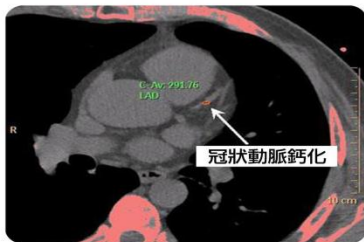
Revolution CT 可以一次完整覆蓋整個心臟取得高解析影像，及最快心臟時間分辨率，能夠成功的以低劑量、高解析和一次心跳輕鬆的完成心臟檢查！

1 低劑量
肺癌篩檢
BEST

本院採用已獲得美國 FDA 認證的合格低劑量電腦斷層。進行肺癌篩檢的輻射吸收劑量只有過去胸部檢查的 1/5~1/10，約 1 毫西弗 (mSv)。

冠狀動脈鈣化分析 **7000元**

偵測冠狀動脈鈣化程度，預測冠心症風險程度。



適用對象：
高血壓、糖尿病、高血脂、冠心症家族史、抽煙、心絞痛等。

頭頸部血管及腫瘤檢查 **13000元**

偵測中風、腦出血、腦腫瘤等腦部病兆及頸部淋巴結、甲狀腺腫瘤等。



適用對象：
頭痛、腦部疾病、肢體或臉部莫名無力或麻痺者、頸部莫名腫塊。

腹部至骨盆腔檢查 **10000元**

偵測肝、膽、胰、脾、腎臟、膀胱腫瘤、腎結石、胰臟炎、腎水腫、婦女子宮卵巢疾病等



適用對象：
腹部或婦產科超音波異常、腹部不適、不明原因體重減輕。