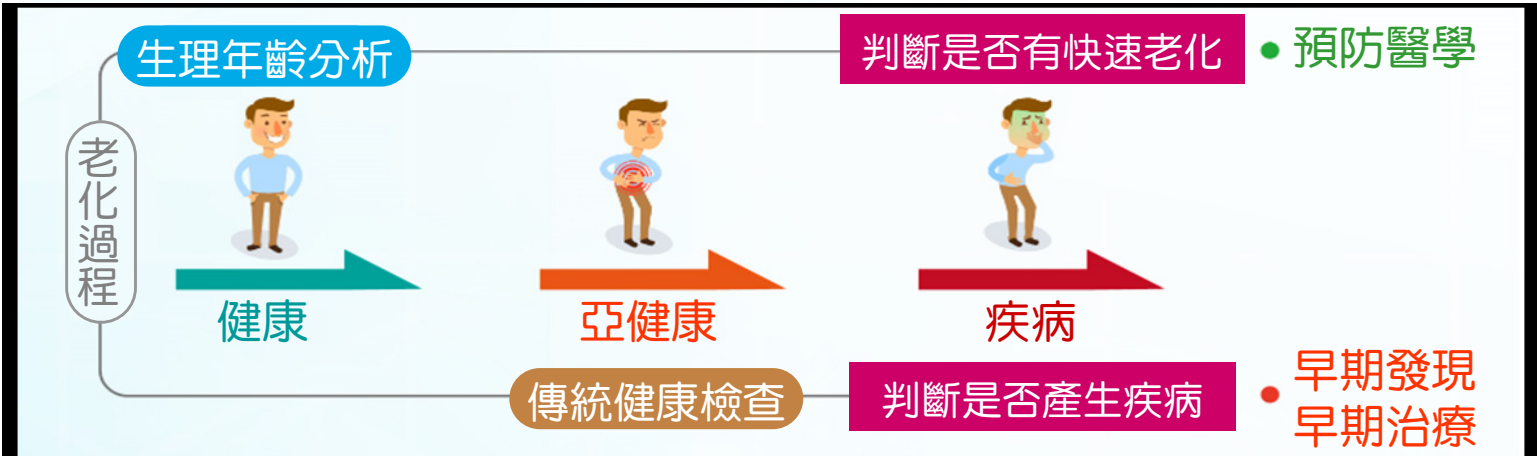


樂活身健專案

傳統健康檢查是【早期發現·早期治療】

生理年齡分析是【透過大數據的分析，能準確評估老化速度】

找出身體器官或系統處於加速老化的亞健康人群，在疾病產生前，透過正確的生活與飲食習慣，減緩老化速度，預防疾病發生。



專案項目	檢查細項
一般檢查	身高、體重、血壓、脈搏、BMI、身體組成分析 視力、辨色力、純音聽力氣導測試(1000Hz)
醫師理學檢查	系統評估檢查
尿液、血液常規檢查	尿糖、尿蛋白、尿潛血等12項；紅血球、白血球、血色素等14項
肝功能、肝炎檢查	SGPT、SGOT、白蛋白等8項；C型肝炎病毒抗體Anti-HCV
膽、腎臟功能檢查	總膽紅素T-BIL、直接膽紅素D-BIL、肌酸酐Cr、尿素氮BUN
血脂肪檢查	三酸甘油脂TG、總膽固醇T-CHOL、高密度脂蛋白HDL、低密度脂蛋白LDL
痛風、血糖檢查	尿酸UA、飯前血糖AC、糖化血色素HbA1c
心血管危險因子檢查	同半胱氨酸 Homocysteine
甲狀腺功能檢查	四碘甲狀腺素T4、游離甲狀腺素Free T4
癌症標記篩檢	甲型胎兒蛋白AFP、癌胚抗原CEA、胰臟癌篩CA-199
	卵巢癌篩檢CA-125【適女性】
	攝護腺(前列腺)抗原PSA【適男性】
肺功能檢查	肺活量檢測
超音波檢查	腹部超音波檢查
放射科影像檢查	胸部X光攝影Chest PA、骨質密度檢查DXA
餐飲服務	提供營養餐點
報告服務	提供綜合報告書、生理年齡分析報告及健康手冊

5800元

- 諮詢時間：周一~周五8:00~17:00、周六上午8:00~12:00
- 諮詢專線：(03)3773341、(03)3613141分機3156
- 諮詢地點：聖保祿醫院 C棟B2 健康管理中心一區

